

GAMME BROYAGE



► Broyeurs d'accotements

Offset verge mowers



ROTOFLEX EV-AG-PRO

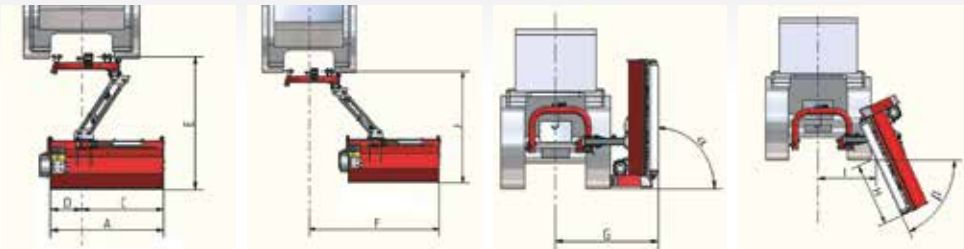
Une gamme pour toutes les puissances tracteurs et toutes les applications

A range for all tractors HP and applications

Broyeurs d'accotements pour travailler dans l'axe du tracteur ou en déporté

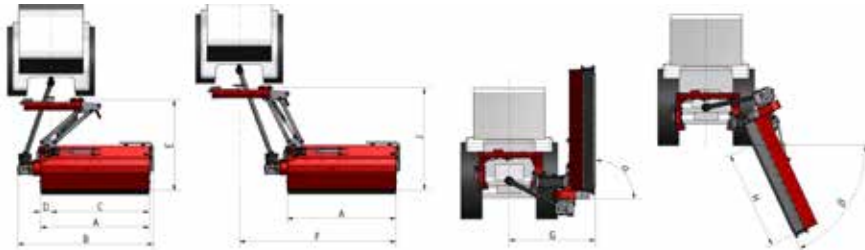
Offset-in line verge mowers to work in offset position or behind the tractor

ROTOFLEX EV - ROTOFLEX AG - ROTOFLEX PRO BOÎTIER INTÉRIEUR



- Le parallélogramme à 2 bras permet de broyer et déplacer en continu le groupe de fauche.
- The parallelogram with 2 arms enables to mow and to slide continuously along.

ROTOFLEX PRO BOÎTIER EXTÉRIEUR



Cinématique / Kinematic

	A	B	C*	D*	E	F*	G	H*	J	α	β
EV 1400	1.41	1.57	0.67	0.74	1.72	2.06	1.45	0.86	2.13	+90°	-57°
EV 1600	1.63	1.78	0.89	0.74	1.72	2.27	1.45	0.86	2.13	+90°	-57°
AG 1600	1.62	1.84	0.96	0.71	1.93	2.30	1.60	1.03	2.35	+90°	-65°
AG 1900	1.94	2.15	1.23	0.71	1.93	2.60	1.60	1.34	2.35	+90°	-65°
AG 2100	2.14	2.35	1.43	0.71	1.93	2.80	1.60	1.54	2.35	+90°	-65°
PRO 1900 I	1.94	2.24	1.30	0.64	2.08	2.65	1.79	1.18	2.44	+90°	-65°
PRO 2100 I	2.14	2.44	1.50	0.64	2.08	2.85	1.79	1.38	2.44	+90°	-65°
PRO 2100 E	2.14	2.77	1.90	0.24	2.08	3.25	1.79	1.78	2.44	+90°	-65°
PRO 2300 E	2.30	2.93	2.06	0.24	2.08	3.41	1.79	1.94	2.44	+90°	-65°
PRO 2500 E	2.49	3.12	2.25	0.24	2.08	3.60	1.79	2.13	2.44	+90°	-65°

*Valeur pour largeur travaillée



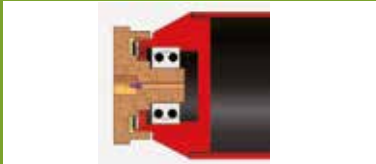
- Système flottant pour un parfait suivi du relief.
- 3 point-linkage with floating head for better adaptation to undulating grounds.



Longévité / Longevity



- Double disque soudé de chaque côté à l'intérieur du rotor : stabilité du rotor.
- 2 disc centered on each side of the rotor tube stability of the rotor.



- Rouleau Ø 160 mm avec extrémités arrondies et chicane anti-intrusion protégeant le roulement double.
- Roller sippoint with rounded ends, bearings protected by zig-zag baffle.



- Rotor et rouleau montés sur roulements à double rangée à billes.
- Rotor and roller mounted on two row ball bearings support.



- Protection du carter latéral.
- Deflector on lateral transmission hood.



- Parallélogramme à double bras.
- Parallelogram arms.



- Palier droit intégré au caisson pour éviter tout accrochage sur l'extrémité du broyeur.
- Right bearing integrated in the frame, avoids hooking of frame.

Qualité de travail et faible puissance absorbée

Working quality and low power consumption

- Contre couteau
- Rotor à 6 rangées de couteaux disposés de façon hélicoïdale. Un nombre élevé de couteaux et un bon recouvrement garantissent un broyage en toutes conditions..
- Shredding blade.
- 6-row spiral distribution of flails on rotor (needs less power, fine shred ding). High quantity of flails and overlappin ensure a perfect shredding in all conditions.



Meilleur suivi du terrain

Better ground following

- Rouleau près du rotor : meilleur contrôle de profondeur, protection du rotor, effet auto-nettoyant du rouleau.
- Roller close to rotor: better height control, rotor protection, self-cleaning roller effect.



- Patins interchangeable à forme non agressive.
- Replaceable round skids (smooth shape).

Débit de chantier élevé

High yield efficiency



- Un des plus grands diamètre de coupe du marché.
- One of the biggest market cutting diameter.

Simplicité d'entretien

Easy maintenance



- Roue libre incorporée au boîtier sur tous les modèles.
- Gearbox with integrated overrun on all models.



- Tension des courroies sur le boîtier et reniflard anti-écoulement.
- Belt tensioning by sliding gearbox, angled spout breather.

ROTOFLEX EV

1.40 - 1.60 m
40 - 70 CV/HP

L'outil performant pour l'entretien des espaces verts

The efficient tool for green areas maintenance



Ø de coupe important : 390 mm

important cutting Ø
Rotor Ø114 x 7 mm



- Attelage 3 points en chapes cat.2, tube Ø 76 mm.
- Parallélogramme à 2 bras 120 x 60 mm.
- Boîtier 60 CV, régime PdF 540 tr/min, roue libre incorporée.
- Cardan tube étoile 1" 3/8 - 6 cannelures.
- Volets anti-projection galvanisés et becquet arrière.
- Rouleau Ø 140 mm.

- 3-point-linkage, heavy duty cat. 2 link pins tube Ø 76 mm.
- Parallelogram with 2 arms 120 x 60 mm.
- 60 HP gearbox with incorporated overrun, PTO shaft 540 rpm.
- Star tube PTO shaft 1"3/8-6 splines.
- Anti-projection galvanized flaps and rear hinged flap.
- Roller Ø 140 mm.



- Patins soudés (semelle d'usure en option).
- Welded skids (optional skid shoes).



- Attelage flottant au 3ème point pour suivi du terrain.
- Floating 3rd point linkage for a good following ground contours.

	ROTOFLEX	
	EV 1400	EV 1600
Puissance conseillée (CV) Power requirement (HP)	40 / 60	50 / 70
Largeur de travail (m) Working width (m)	1.41	1.63
Nombre de courroies Number of drive belts	2	
Réglage hauteur de coupe (mm) Cutting height adjustment (mm)	30 - 60 - 90	
Poids (Kg) Weight (Kg)	450	510



Ø de coupe important : 420 mm
important cutting Ø
Rotor Ø140 x 8 mm

Le spécialiste pour l'exploitation agricole

The farming specialist



- Attelage 3 points en chapes cat. 2, tube Ø 114 mm.
- Attelage articulé ; effacement en cas d'obstacle.
- Parallélogramme à 2 bras 120 x 60 mm.
- Boîtier 100 CV, régime PdF 540 tr/min, roue libre incorporée.
- Cardan tube étoile 1" 3/8 – 6 cannelures.
- Volets anti-projection galvanisés et becquet arrière.
- Tôle de blindage soudée.
- Rouleau Ø 160 mm..
- Linkage, heavy duty cat.2 link pins Ø 114 mm.
- Mechanical break back device: wiping in case of obstacle.
- Parallelogram with 2 arms 120 x 60 mm.
- 100 HP gearbox with incorporated overrun, PTO shaft 540 rpm.
- Star tube PTO shaft 1"3/8-6 splines.
- Anti-projection galvanized flaps and rear hinged flap.
- Welded extra steel deck.
- Roller Ø160 mm.



- Double bielle pour une inclinaison jusqu'à -65°.
- Hydraulic slope adjustment down to -65°.



- Patins avec semelle d'usure boulonnée.
- Skids with bolted skid shoes.

	ROTOFLEX		
	AG 1600	AG 1900	AG 2100
Puissance conseillée (CV) Power requirement (HP)	50 / 80	60 / 100	70 / 100
Largeur de travail (m) Working width (m)	1.62	1.94	2.14
Nombre de courroies Number of drive belts	3	4	4
Réglage hauteur de coupe (mm) Cutting height adjustment (mm)	40 / 70 / 100		
Poids (Kg) Weight (Kg)	730	805	855

ROTOFLEX PRO

1.90 - 2.50 m
80 - 180 CV/HP



Ø de coupe important : 440 mm
important cutting Ø
Rotor Ø170 x 10 mm

L'outil professionnel pour un usage intensif

The professional tool for intensive use



ROTOFLEX PRO boîtier Intérieur



ROTOFLEX PRO boîtier Extérieur

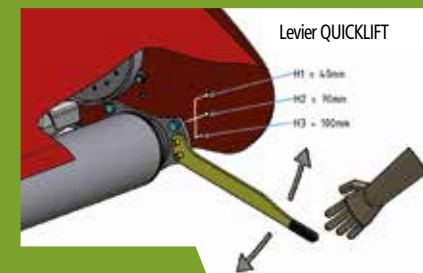
- Attelage 3 points en chapes cat.2 et 3, tube 120x120x12,5 mm.
- Boîtier 180 CV, régime PdF 540 tr/min, roue libre incorporée.
- **Extérieur (E)** pour un broyage latéral en dehors des roues du tracteur.
- **Intérieur (I)** pour broyer plus à l'arrière du tracteur.
- Parallélogramme à 2 bras 180 x 80 mm.
- Cardan double homocinétique (tube étoile).
- Volets anti-projection galvanisés et bavette arrière.
- Tôle de blindage boulonnée
- 2 contre-couteaux boulonnés.
- Patins boulonnés en DILLIDUR ép. 10 mm.
- Flancs ép. 8 mm.
- Sécurité NSDR (Non-Stop Double Ressort) par effacement sur l'obstacle vers l'arrière et retour automatique.



- Sécurité NSDR.
- NSDR security.



- 3-point-linkage, heavy duty cat. 2 and 3 link pins tube 120x120x12.5 mm.
- 180 HP gearbox with incorporated overrun, PTO shaft 540 rpm.
- **Exterior (E)** for a lateral working besides tractor wheels.
- **Interior (I)** for a working at the back of the tractor.
- Parallelogram with 2 arms 180 x 80 mm.
- Wide angle double cardan (star tube).
- Anti-projection galvanized flaps and rear hinged flap.
- Bolted extra steel deck.
- Bolted skids DILLIDUR th. 10 mm.
- Sides th. 8 mm.
- NSDR security (Non-Stop Double Spring), rear wiping in case of obstacle, and automatic return.



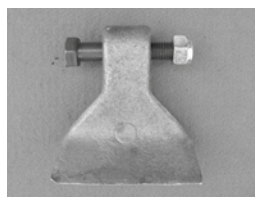
- Rouleau Ø 194 mm réglable très facilement en 3 positions avec le levier QUICKLIFT.
- Ø 194 mm roller easy adjustment on 3 positions with QUICKLIFT lever.

	ROTOFLEX PRO				
	Intérieur/Interior		Extérieur/Exterior		
	1900 I	2100 I	1900 E	2300 E	2500 E
Puissance conseillée (CV) Power requirement (HP)	80 - 180	90 - 180	100 - 180	110 - 180	120 - 180
Largeur de travail (m) Working width (m)	1.94	2.14	2.14	2.30	2.49
Nombre de courroies Number of drive belts	4		4		
Nombre de marteaux Number of hammers	20	22	22	24	26
Réglage hauteur de coupe (mm) Cutting height adjustment (mm)	40 - 70 - 100		40 - 70 - 100		
Poids (Kg) Weight (Kg)	1170	1205	1205	1240	1275

Préconisations d'utilisation des couteaux

Recommendations for use of flails

Rotoflex EV, AG et PRO



Marteaux

- Pour herbe, jachères, refus de prairies, broussailles et arbustes jusqu'à 60 mm.
- Bonne aspiration.

Hammers

- For grass, set aside, shrubs up to 60 mm.
- Good suction.

Rotoflex EV et AG



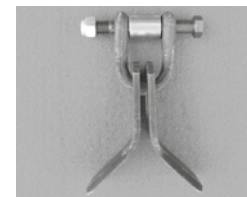
Couteaux Y

- Pour herbe.
- Pierres, terrains accidentés.

Y flails

- For grass.
- Stones, uneven surfaces.

Rotoflex AG



Couteaux Y sur manille

- Pour herbe.
- Y on shackles
- For grass.

Autres produits de la gamme EUROTECHNICS AGRI

Other EUROTECHNICS AGRI products



Cachet commercial revendeur
Dealer's stamp

Usine / SAV

SUIRE
ZI - 79300 SAINT AUBIN DU PLAIN
FRANCE
Tél. +33 (0)5 49 80 65 59
Fax +33 (0)5 49 80 65 58

Commercial / Marketing

EUROTECHNICS AGRI
ZI - 79300 SAINT AUBIN DU PLAIN
FRANCE
Tél. +33 (0)5 49 80 29 20
Fax +33 (0)5 49 65 96 16
www.eurotechnicsagri.eu
info@eurotechnics.eu

